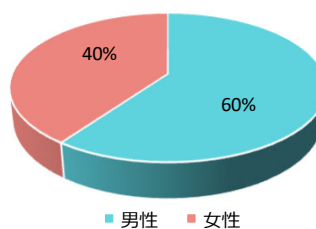


2. 2022年症例集計

* 症例区分「80：その他」を除いて集計

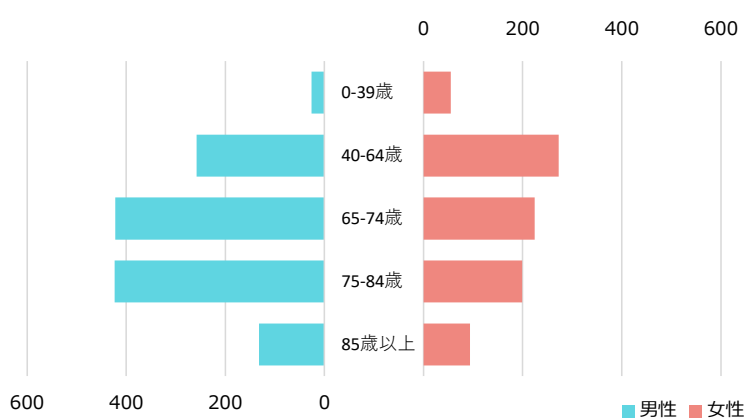
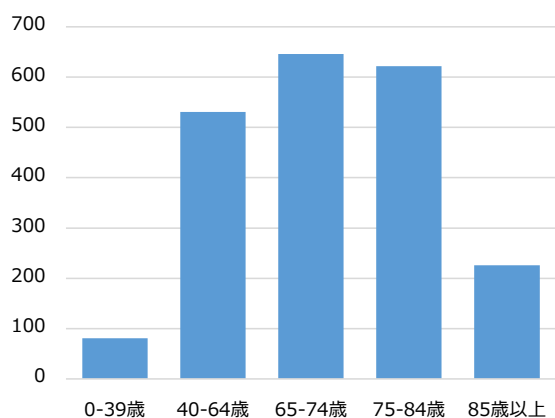
登録数

診断年	男性	女性	全体
2022年	1,261	845	2,106



年齢階級別登録数

年齢階級	全体		男性		女性	
	件数	(%)	件数	(%)	件数	(%)
0-39歳	81	3.8%	26	2.1%	55	6.5%
40-64歳	531	25.2%	258	20.5%	273	32.3%
65-74歳	646	30.7%	422	33.5%	224	26.5%
75-84歳	622	29.5%	423	33.5%	199	23.6%
85歳以上	226	10.7%	132	10.5%	94	11.1%



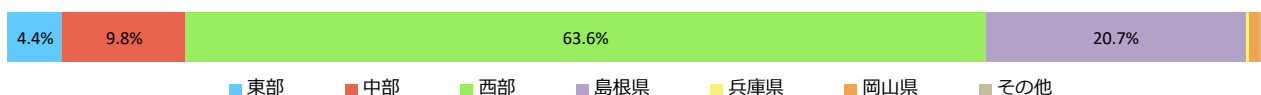
来院経路

	自主受診	他施設紹介	他疾患経過観察	その他	不明
件数	70	1,590	426	20	0
(%)	3.3%	75.5%	20.2%	0.9%	0.0%



診断時住所別登録数

	東部	中部	西部	島根県	兵庫県	岡山県	その他
件数	92	206	1,339	435	5	18	11
(%)	4.4%	9.8%	63.6%	20.7%	0.2%	0.9%	0.5%



発見経緯

	がん検診・健診等	他疾患経過観察	剖検発見	その他	不明
件数	340	835	0	881	50
(%)	16.1%	39.6%	0.0%	41.8%	2.4%



部位別登録数

部位	男性	女性	全体
口腔・咽頭	77	19	96
食道	56	7	63
胃	129	72	201
大腸	115	76	191
肝臓	47	15	62
胆嚢・胆管	21	11	32
膵臓	45	25	70
喉頭	16	1	17
肺	159	73	232
骨・軟部	13	5	18
皮膚(黒色腫含む)	47	59	106
乳房	2	121	123
子宮	0	119	119
卵巣	0	22	22
前立腺	212	0	212
膀胱	64	9	73
腎・他の尿路	68	27	95
脳・中枢神経系	43	47	90
甲状腺	12	36	48
悪性リンパ腫	57	35	92
多発性骨髄腫	6	6	12
白血病	21	10	31
他の造血器腫瘍	12	11	23
その他	39	39	78
合計	1,261	845	2,106

男性(上位5部位)

部位	登録数
前立腺	212
肺	159
胃	129
大腸	115
口腔・咽頭	77

女性(上位5部位)

部位	登録数
乳房	121
子宮	119
大腸	76
肺	73
胃	72

