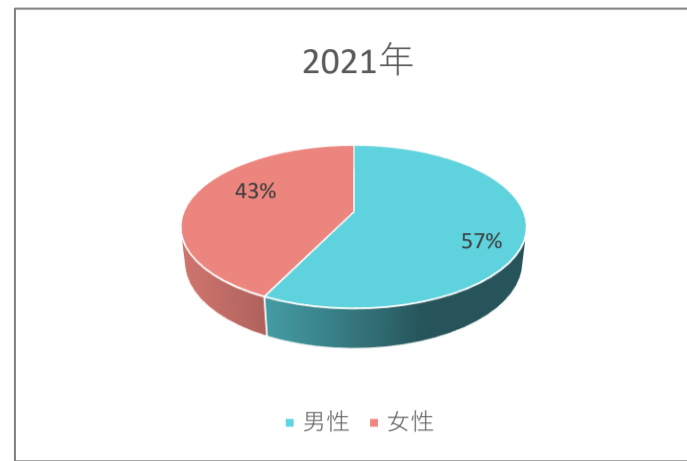


## 2. 2021年症例集計

\*症例区分「80：その他」を除いて集計

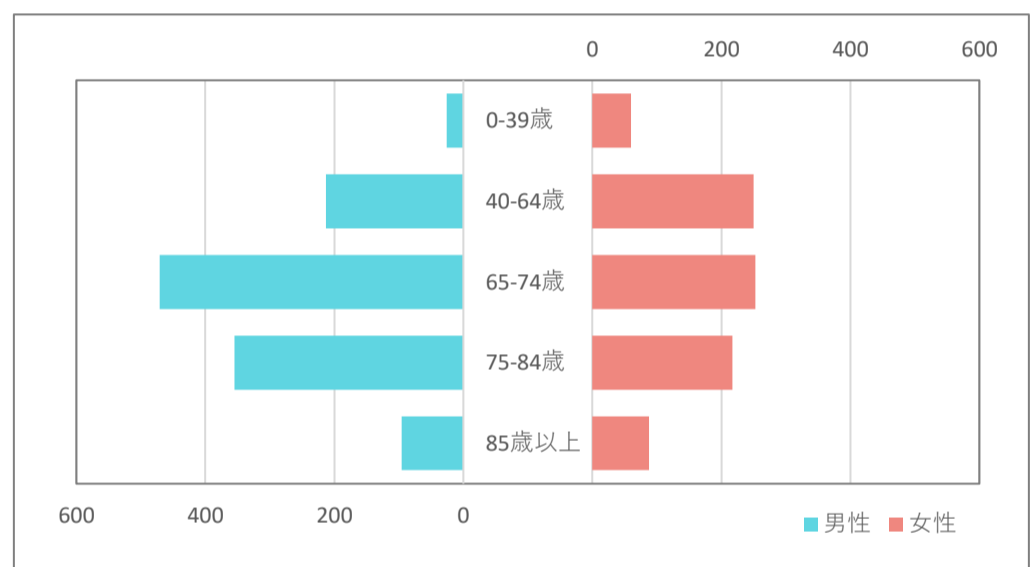
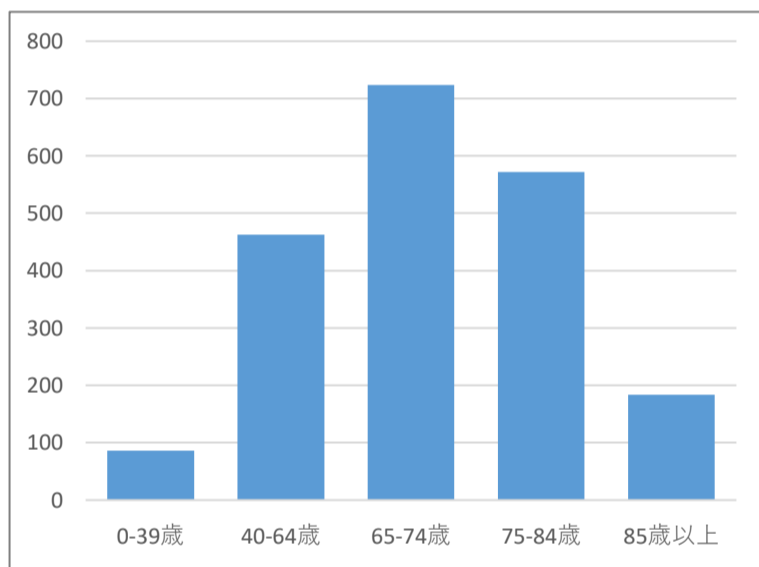
### 登録数

診断年	男性	女性	全体
2021年	1,161	868	2,029



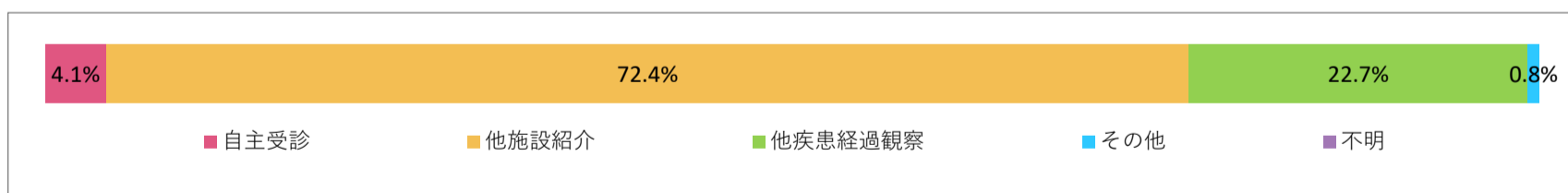
### 年齢階級別登録数

	全体		男性		女性	
	件数	(%)	件数	(%)	件数	(%)
0-39歳	86	4.2%	26	2.2%	60	6.9%
40-64歳	463	22.8%	213	18.3%	250	28.8%
65-74歳	724	35.7%	471	40.6%	253	29.1%
75-84歳	572	28.2%	355	30.6%	217	25.0%
85歳以上	184	9.1%	96	8.3%	88	10.1%



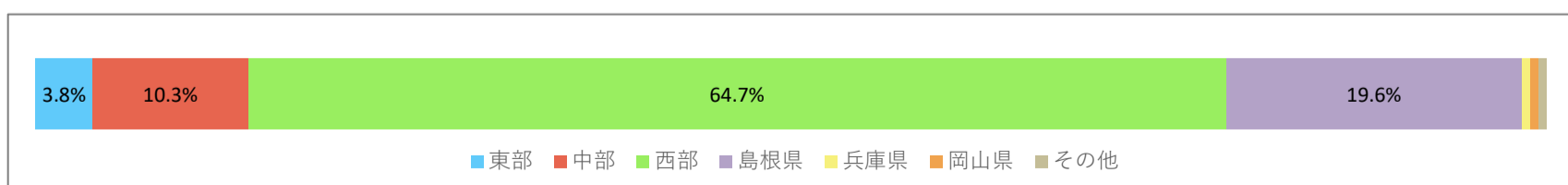
### 来院経路

	自主受診	他施設紹介	他疾患経過観察	その他	不明
件数	83	1,470	460	16	0
(%)	4.1%	72.4%	22.7%	0.8%	0.0%



### 診断時住所別登録数

	東部	中部	西部	島根県	兵庫県	岡山県	その他
件数	77	209	1,313	398	11	11	10
(%)	3.8%	10.3%	64.7%	19.6%	0.5%	0.5%	0.5%



## 発見経緯

	がん検診・健診等	他疾患経過観察	剖検発見	その他	不明
件数	323	863	0	790	53
(%)	15.9%	42.5%	0.0%	38.9%	2.6%



## 部位別登録数

部位	男性	女性	全体
口腔・咽頭	78	17	95
食道	75	11	86
胃	107	50	157
大腸	117	72	189
肝臓	42	18	60
胆嚢・胆管	15	14	29
膵臓	34	29	63
喉頭	18	1	19
肺	157	87	244
骨・軟部	11	9	20
皮膚(黒色腫含む)	49	58	107
乳房	1	131	132
子宮	0	131	131
卵巣	0	23	23
前立腺	173	0	173
膀胱	54	9	63
腎・他の尿路	57	32	89
脳・中枢神経系	34	48	82
甲状腺	17	35	52
悪性リンパ腫	43	37	80
多発性骨髄腫	3	9	12
白血病	17	9	26
他の造血器腫瘍	18	13	31
その他	41	25	66
合計	1,161	868	2,029

### 男性(上位 5 部位)

部位	登録数
前立腺	173
肺	157
大腸	117
胃	107
口腔・咽頭	78

### 女性(上位 5 部位)

部位	登録数
乳房	131
子宮	131
肺	87
大腸	72
皮膚(黒色腫含む)	58

