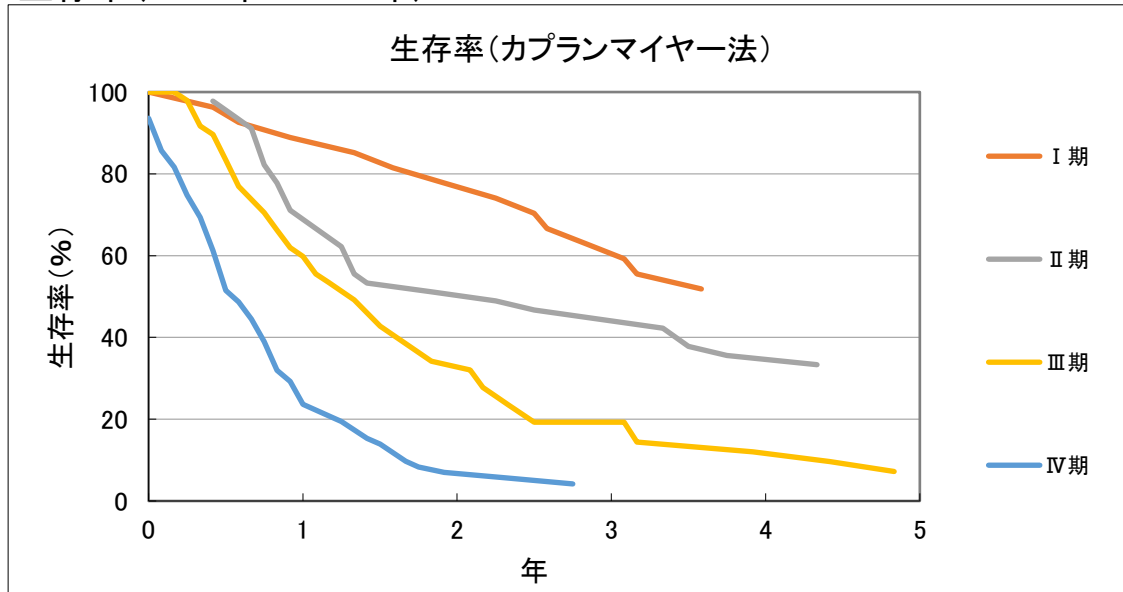


診療実績(膵臓)

生存率(2009年~2013年)

※がん以外の死因による死亡も含まれます



病期分類	対象者数(人)	実測生存率(%)
0期	—	—
I期	28	51.9
II期	45	33.3
III期	50	7.2
IV期	78	4.2

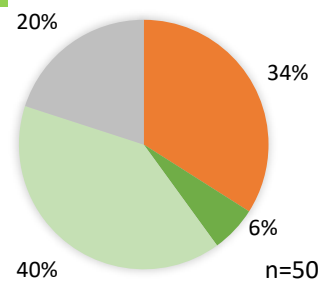
※対象者数が20人未満の場合は、統計的観点から評価が難しいため実測生存率は公表しない。

ステージ別治療方法別割合(2018年~2020年)

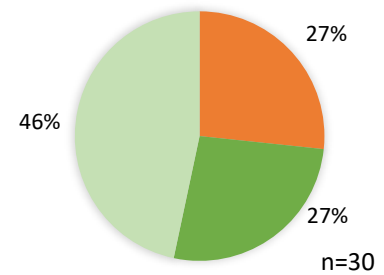
0期

※集計結果で20件未満の場合は、統計的観点から評価が難しいため公表しない。

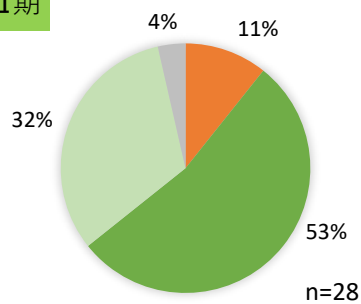
I期



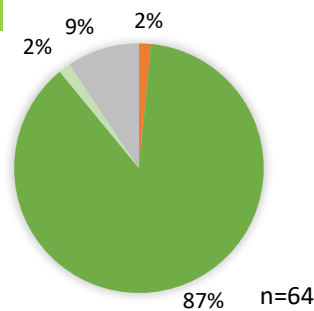
II期



III期



IV期



- 手術のみ
- 薬物療法のみ
- 手術/内視鏡+薬物療法
- 治療なし