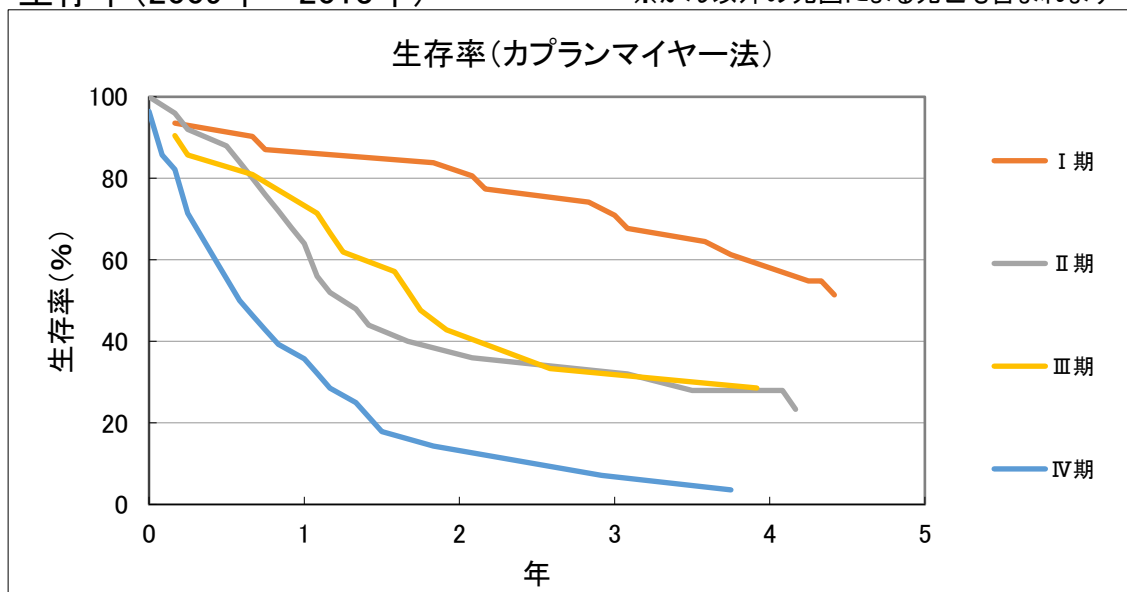


## 診療実績(胆嚢・胆管)

生存率(2009年～2013年)

※がん以外の死因による死亡も含まれます



病期分類	対象者数(人)	実測生存率(%)
0期	—	—
I期	31	51.4
II期	26	23.3
III期	21	28.6
IV期	28	3.6

※対象者数が20人未満の場合は、統計的観点から評価が難しいため実測生存率は公表しない。