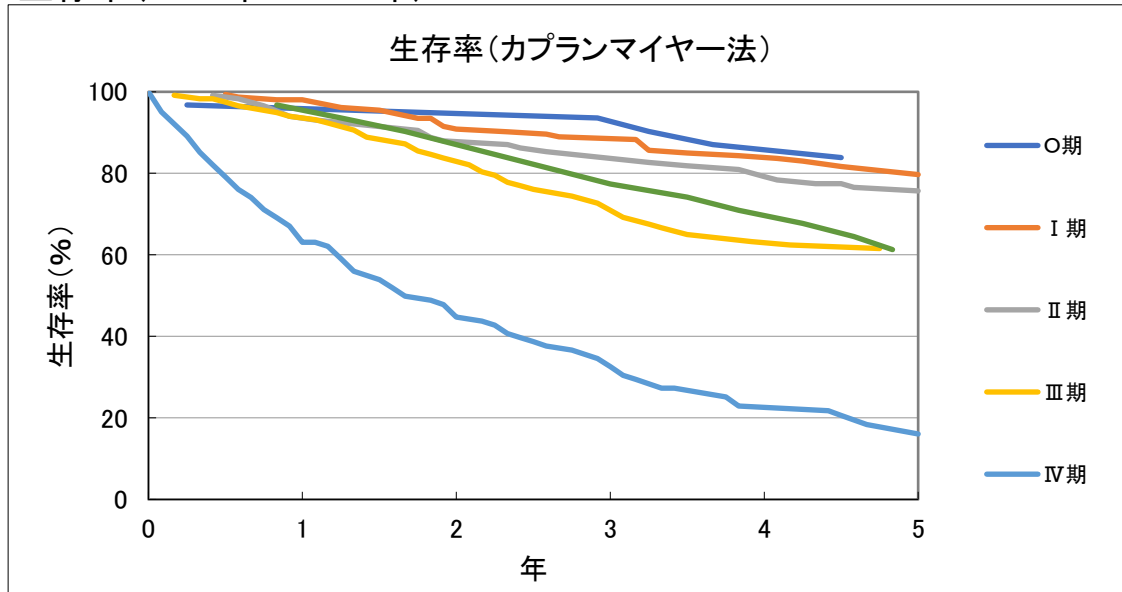


診療実績(大腸)

生存率(2009年~2013年)

※がん以外の死因による死亡も含まれます



病期分類	対象者数(人)	実測生存率(%)
0期	31	83.9
I期	156	79.7
II期	116	75.7
III期	119	61.6
IV期	104	16.1

ステージ別治療方法別割合(2018年~2020年)

