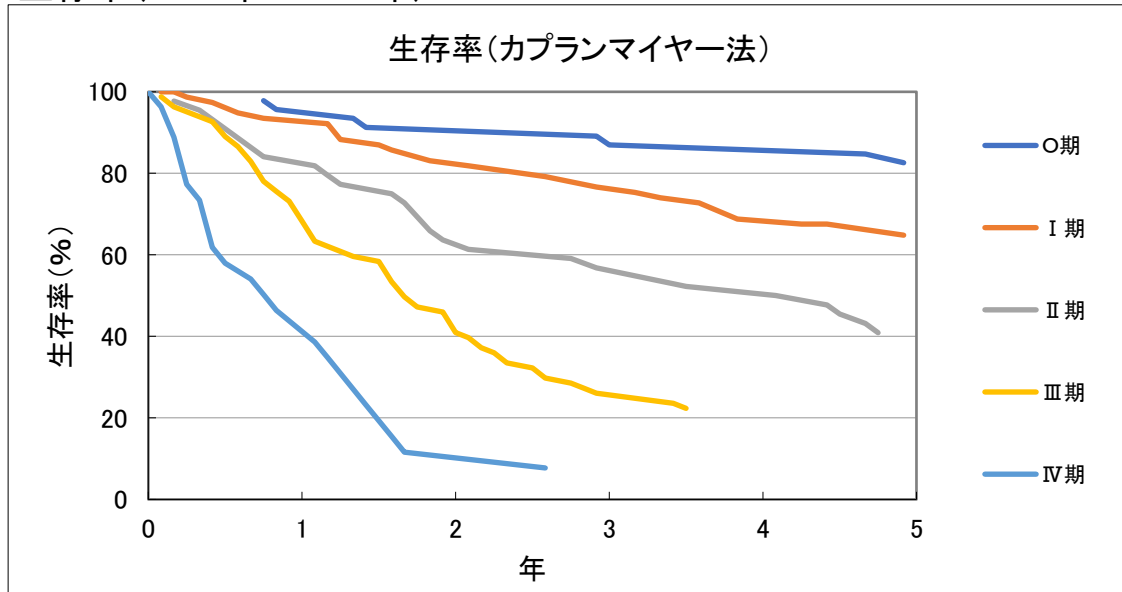


# 診療実績(食道)

生存率(2009年~2013年)

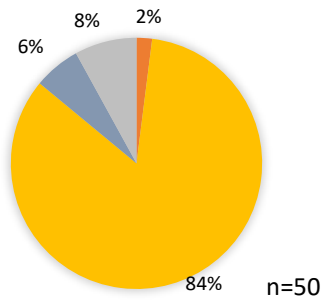
※がん以外の死因による死亡も含まれます



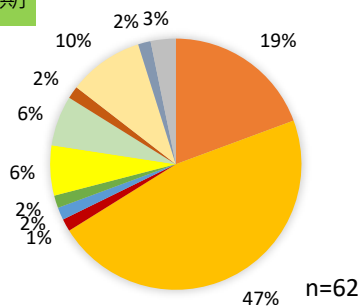
| 病期分類 | 対象者数(人) | 実測生存率(%) |
|------|---------|----------|
| 0期   | 46      | 82.6     |
| I期   | 79      | 64.8     |
| II期  | 44      | 40.9     |
| III期 | 82      | 22.4     |
| IV期  | 28      | 7.7      |

## ステージ別治療方法別割合(2018年~2020年)

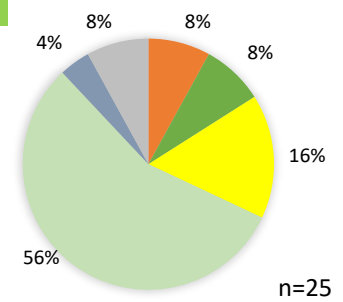
0期



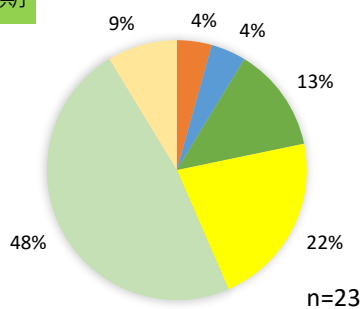
I期



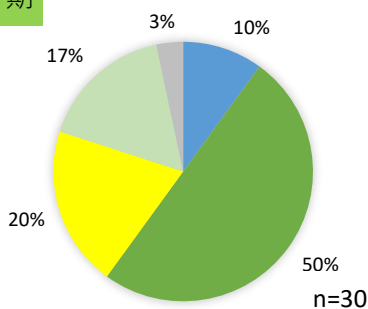
II期



III期



IV期



- 手術のみ
- 内視鏡のみ
- 手術+内視鏡
- 放射線治療のみ
- 薬物療法のみ
- 放射線+薬物療法
- 手術/内視鏡+薬物療法
- 手術/内視鏡+その他
- 手術/内視鏡+放射線+薬物療法
- 他の組み合わせ
- 治療なし