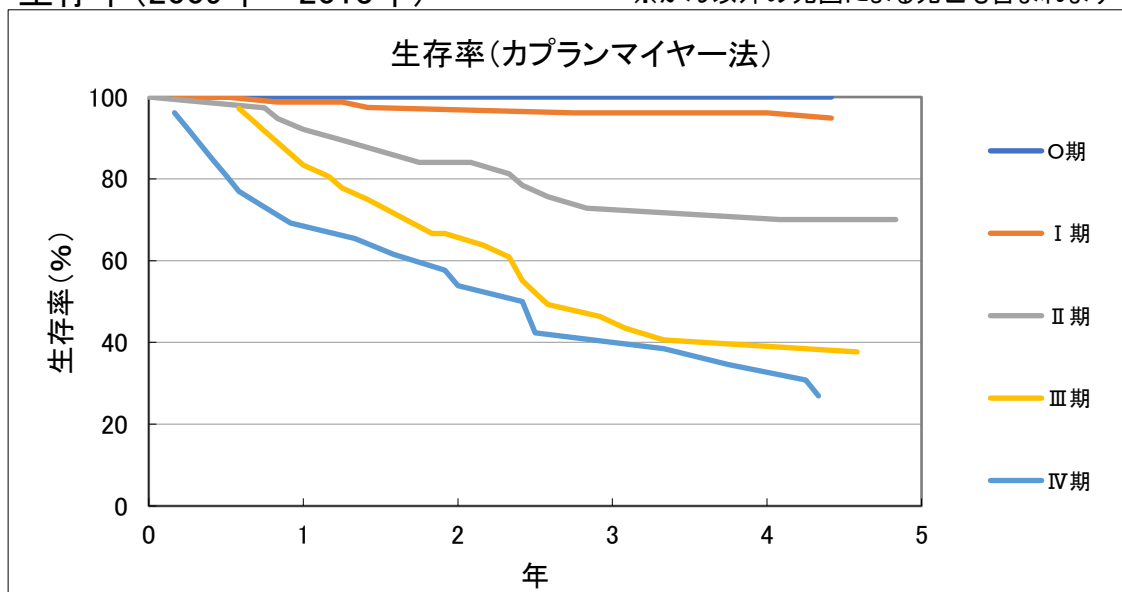


診療実績(子宮頸部)

生存率(2009年～2013年)

※がん以外の死因による死亡も含まれます

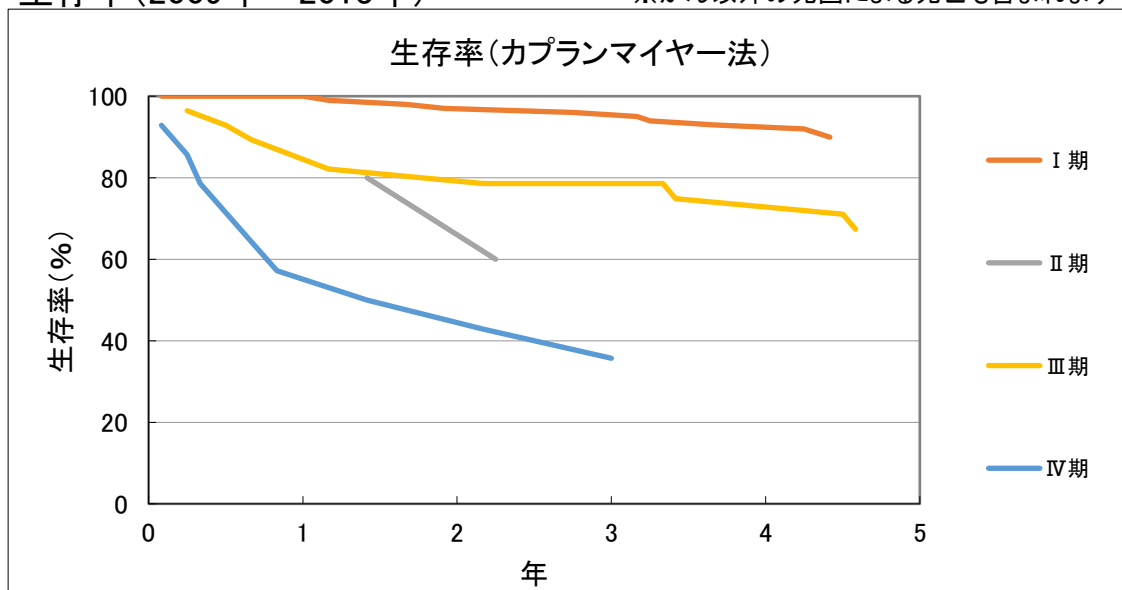


病期分類	対象者数 (人)	実測生存率 (%)
0期	52	100.0
I期	81	94.9
II期	39	70.0
III期	36	37.7
IV期	26	26.9

診療実績(子宮体部)

生存率(2009年～2013年)

※がん以外の死因による死亡も含まれます



病期分類	対象者数 (人)	実測生存率 (%)
I期	102	89.9
II期	5	60.0
III期	28	67.3
IV期	14	35.7