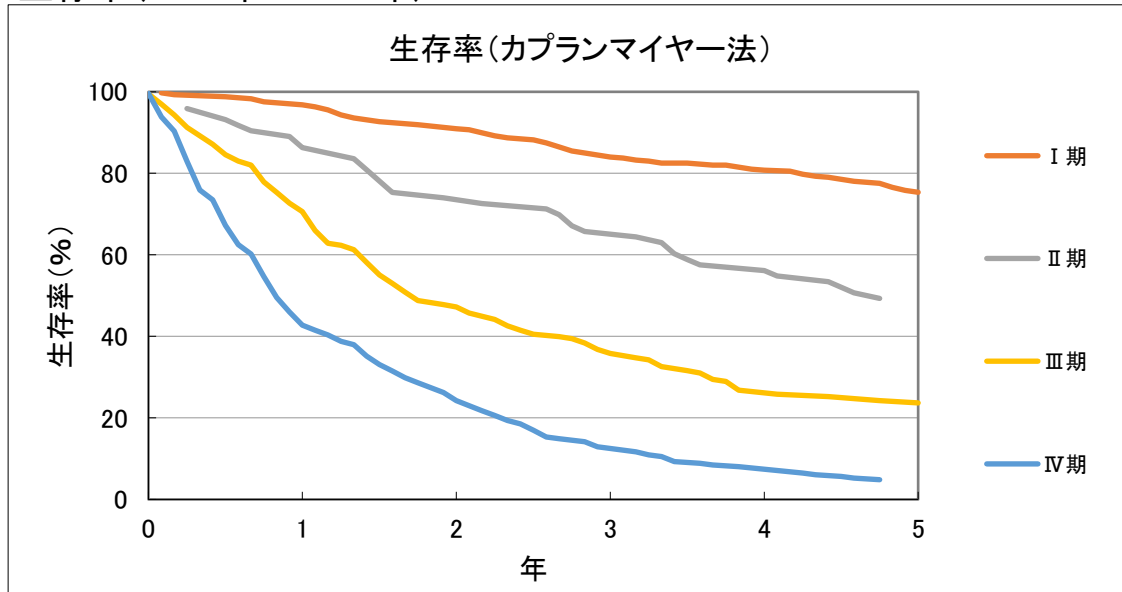


診療実績(肺)

生存率(2009年～2013年)

※がん以外の死因による死亡も含まれます



病期分類	対象者数(人)	実測生存率(%)
0期	—	—
I期	412	75.4
II期	73	49.3
III期	196	23.7
IV期	260	4.8

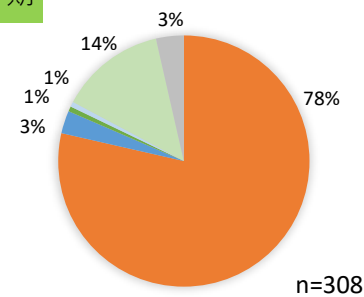
※対象者数が20人未満の場合は、統計的観点から評価が難しいため実測生存率は公表しない。

ステージ別治療方法別割合(2018年～2020年)

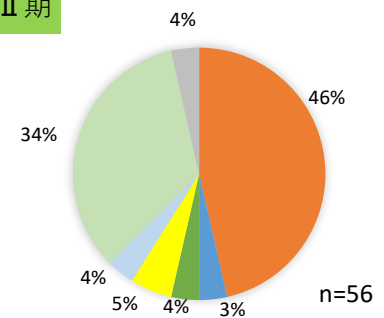
0期

※集計結果で20件未満の場合は、統計的観点から評価が難しいため公表しない。

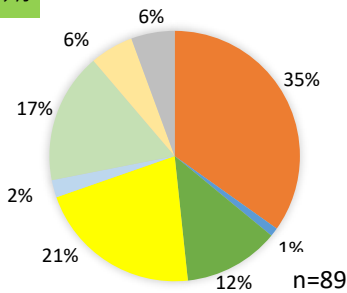
I期



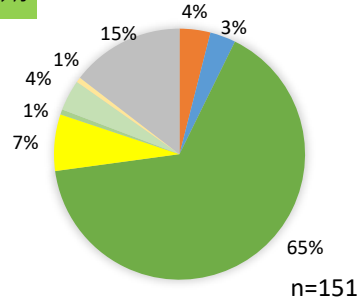
II期



III期



IV期



- 手術のみ
- 放射線治療のみ
- 薬物療法のみ
- 放射線+薬物療法
- 薬物療法+その他
- 手術/内視鏡+放射線
- 手術/内視鏡+薬物療法
- 手術/内視鏡+放射線+薬物療法
- 治療なし